

MINISTERUL EDUCAȚIEI NAȚIONALE
CONCURSUL ȘCOLAR DE GEOGRAFIE
ETAPA JUDEȚEANĂ
4 martie 2017

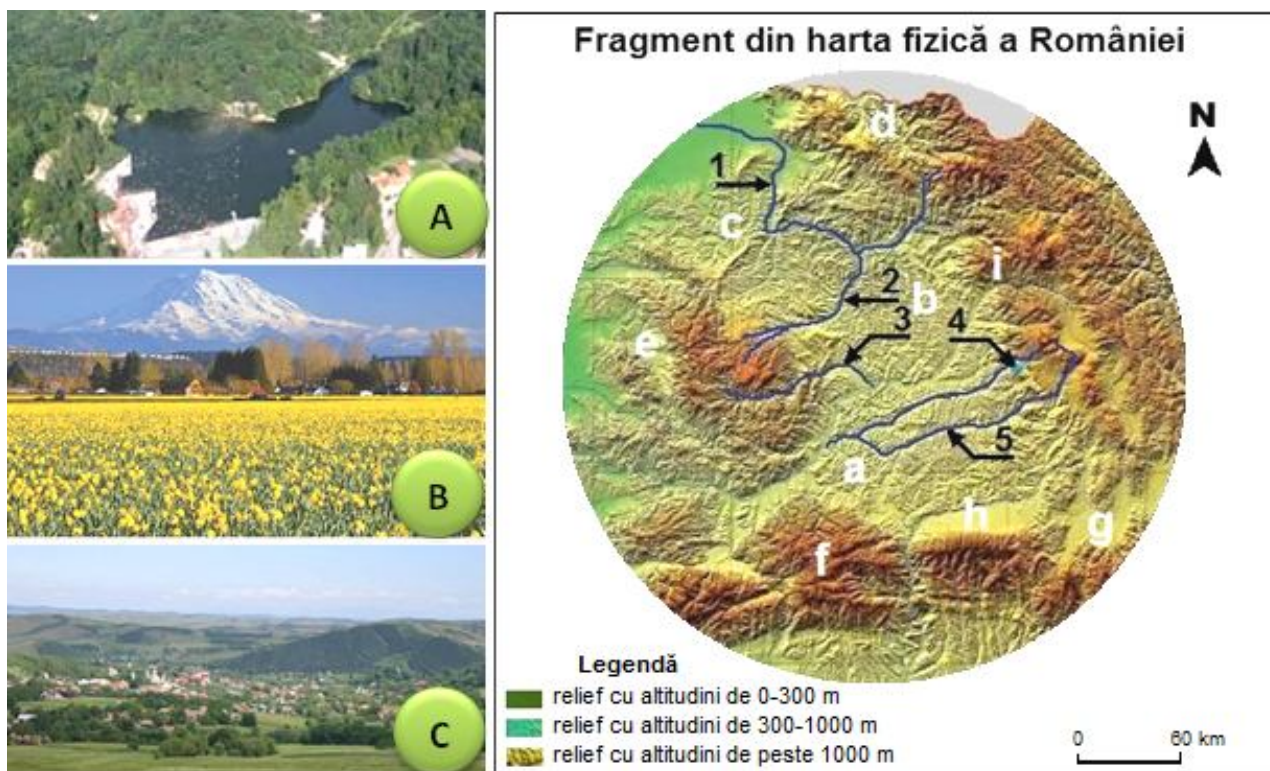
CLASA a VIII-a

SUBIECTELE PENTRU PROBA TEORETICĂ SCRISĂ

- Toate subiectele sunt obligatorii. Se acordă 10 puncte din oficiu.
- Timpul efectiv de lucru este de 3 ore.

Subiectul I (24 puncte)

Analizați fragmentul de hartă de mai jos pe care sunt marcate, cu litere de la **a** la **i**, subunități de relief, cu numere de la **1** la **5** elemente de hidrografie (râuri, lacuri), precum și imaginile alăturate, marcate cu literele **A**, **B** și **C**, care prezintă diferite aspecte geografice.



Scriveți, pe foaia de concurs, răspunsurile la următoarele cerințe:

1. Analizați fragmentul de hartă de mai sus și precizați:

- denumirea subunității de relief marcate cu litera **a**;
- litera cu care este marcată o depresiune „golf”;
- litera cu care este marcată depresiunea intramontană străbătută longitudinal de râurile Iza și Vișeu;
- litera cu care este marcată subunitatea în care este caracteristic relieful de măguri, format pe roci dure (șisturi cristaline și roci vulcanice);
- un aspect al reliefului care facilitează accesul în subunitatea marcată cu litera **f**;
- un fenomen climatic specific depresiunii marcate cu litera **g**, asociat temperaturii minime absolute înregistrate în România;
- litera cu care este marcată subunitatea de relief cu platouri vulcanice și cratere bine păstrate;
- numerele cu care sunt marcate râurile din bazinul hidrografic al Mureșului;
- numărul cu care este marcat râul ce traversează șirul de „munți ascunși” din nord-vestul țării („jugul intracarpatic”);
- numerele cu care sunt marcate râurile ale căror izvoare se găsesc într-o subunitate de relief descrisă, din punct de vedere litologic, ca un „mozaic petrografic”.

12 puncte

2. Analizați fragmentul de hartă și imaginile alăturate hărții și **precizați**:

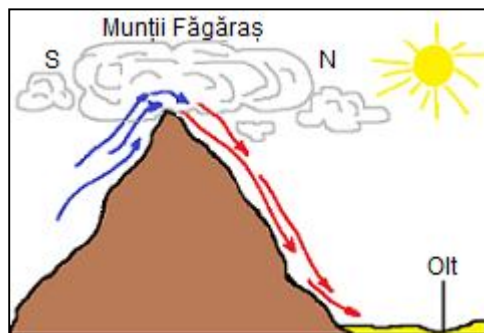
- numele și tipul depresiunii, dintre cele marcate pe hartă, pentru care sunt specifice aspectele geografice prezentate în imaginea **B**;
- numele lacului marcat, pe hartă, cu numărul **4** și prezentat în imaginea **A**, precum și tipul de lac după modul de formare;
- tipul specific de structură pentru subunitatea marcată, pe hartă, cu litera **b** și forma de relief caracteristică acestei structuri, prezentată în imaginea **C**.

6 puncte

3. Pe baza hărții și a imaginilor prezentate la pagina anterioară și având în vedere imaginea de mai jos **prezentați**:

- un argument pentru a explica denumirea „Subcarpații Transilvaniei”, dată subunității de relief în care este amplasat lacul marcat, pe hartă, cu numărul **4**;
- un argument pentru a explica denumirea „Câmpia Transilvaniei”, dată subunității de relief marcate, pe hartă, cu litera **b**;
- o consecință a fenomenului climatic reprezentat schematic în desenul alăturat asupra cadrului natural prezentat în imaginea **B**.

6 puncte



Subiectul II (13 puncte)

Pe harta alăturată sunt marcate prin culori diferite două bazine hidrografice din România, denumite cu literele **A** și **B**.

Scriveți, pe foaia de concurs, răspunsurile la următoarele cerințe:

1. Precizați:

- numărul cu care este marcat fiecare râu al cărui bazin hidrografic este reprezentat pe hartă;
- numele afluenților marcați, pe hartă, cu numerele **4** și **5**;

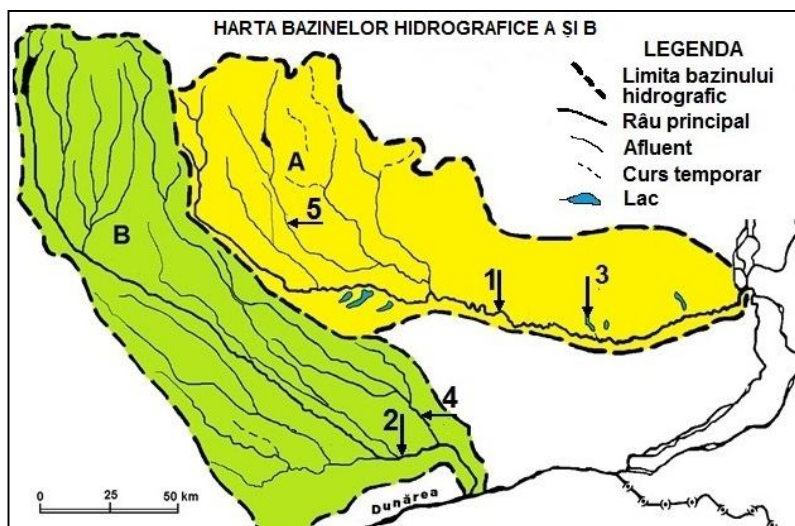
c. tipul de lac, după modul de formare, marcat, pe hartă, cu numărul **3**.

9 puncte

2. Râul al cărui bazin hidrografic este marcat cu **A** are un debit mediu anual de 44,5 m³/s, iar râul al cărui bazin hidrografic este marcat cu **B** are un debit mediu anual de 70,5 m³/s.

Precizați o cauză care determină diferența debitului mediu anual între cele două râuri.

4 puncte



Subiectul III (18 puncte)

Analizați harta și imaginile alăturate, marcate cu literele **A** și **B**.

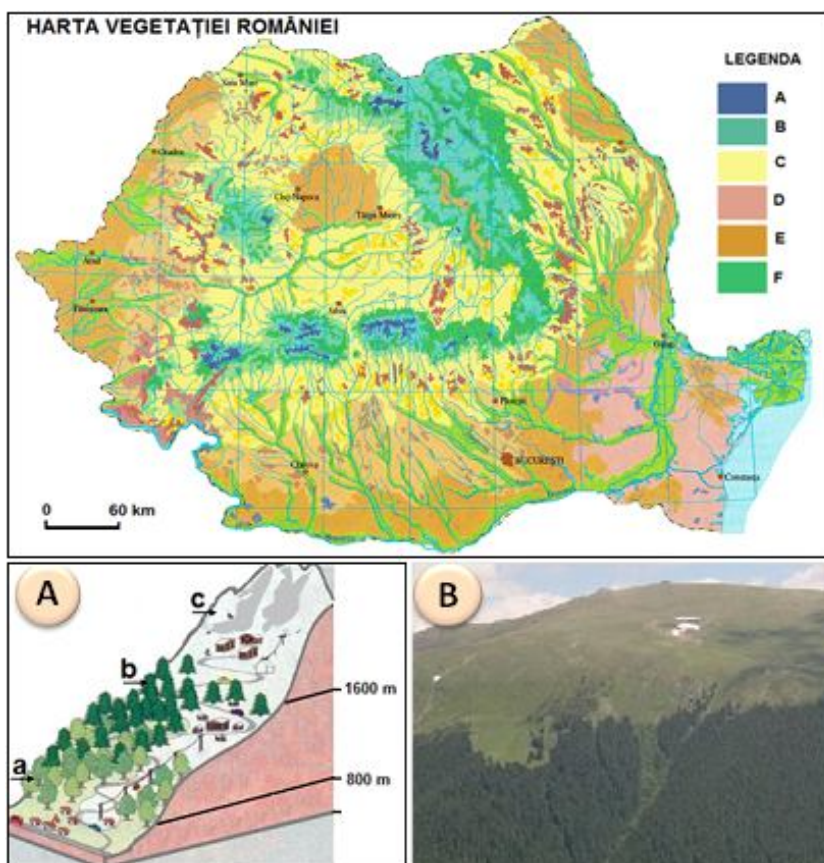
Scrieți, pe foaia de concurs, răspunsurile la următoarele cerințe:

1. Precizați tipul de vegetație corespunzător pentru fiecare semn convențional marcat, în legenda hărții, cu litere de la **A** la **D**.

2. Realizați corelațiile dintre etajele de vegetație marcate în imaginea **A** cu literele **a, b, c** și tipurile de vegetație corespunzătoare marcate în legenda hărții.

3. Precizați doi factori care determină limita superioară a pădurii, prezentată în imaginea **B**.

4. Având în vedere corelațiile dintre relief, climă, vegetație și soluri, **explicați** oportunitatea amenajării unei plantații de conifere în spațiul dintre râurile Siret și Bârlad, menționând două argumente „pro” sau „contra” acestei acțiuni.



18 puncte

Subiectul IV (20 puncte)

În imaginile de mai jos, marcate cu numere de la **1** la **6**, sunt prezentate aspecte geografice specifice pentru două unități de relief din România.



Scrieți, pe foaia de concurs, răspunsurile la următoarele cerințe:

1. Asociați fiecare din imaginile de mai sus cu una dintre afirmațiile următoare:

a. Unitate de podiș cu origine și structură montane, cu altitudini de 500-600 m și cu un relief dezvoltat pe calcare.

b. Unitate de relief unde „se plămădește un nou uscat”.

2. Precizați numele unității de relief pentru care este adevărată fiecare dintre afirmațiile notate cu **a** și **b**.

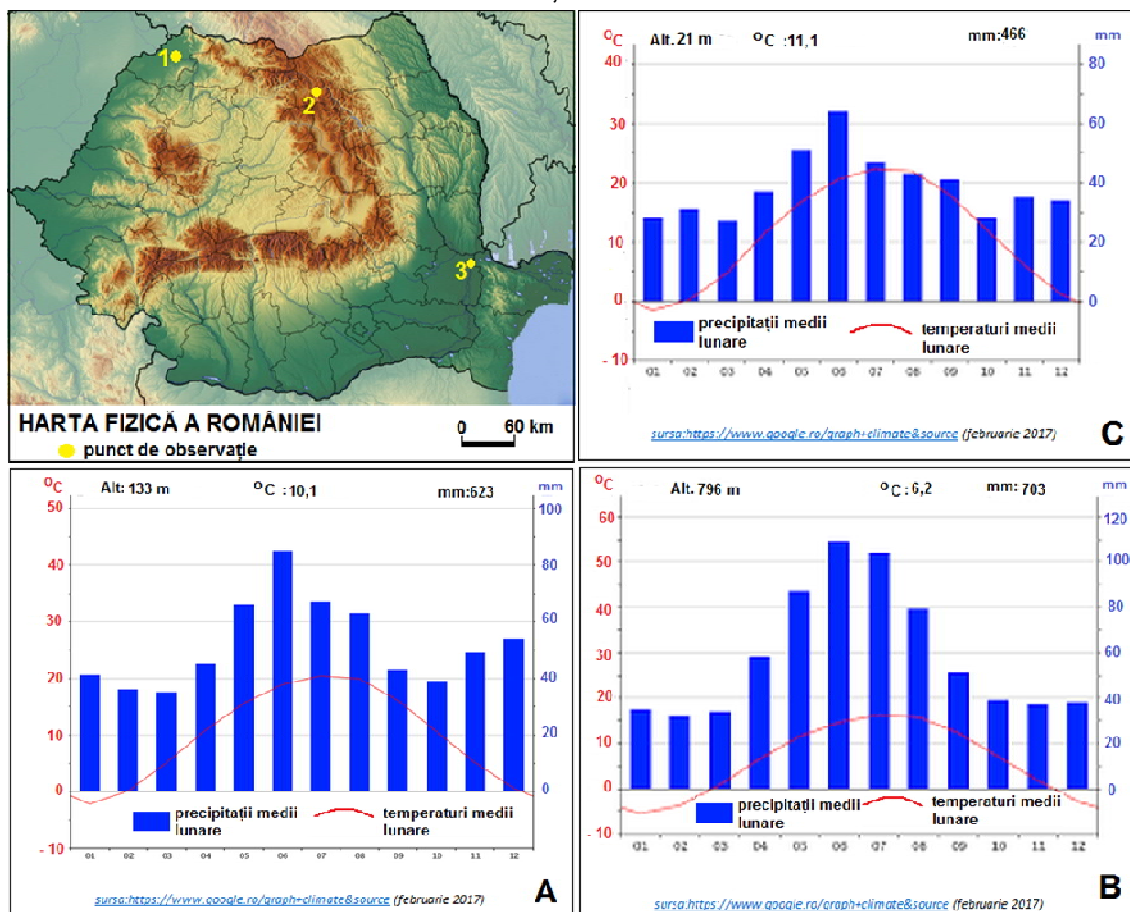
3. Pe baza imaginilor date, pentru fiecare unitate de relief identificată la punctul 2, menționați:

- a. două caracteristici ale reliefului;
- b. un aspect climatic;
- c. un tip de sol;
- d. un aspect al vegetației.

20 puncte

Subiectul V (15 puncte)

Diagramele climatice de mai jos, marcate cu literele **A**, **B** și **C**, prezintă valorile medii lunare ale temperaturii aerului și precipitațiile atmosferice caracteristice celor trei puncte de observație marcate, pe harta alăturată, cu numerele **1**, **2** și **3**.



Scrieți, pe foaia de concurs, răspunsurile la următoarele cerințe:

1. **Scrieți** asocierile corecte dintre punctele de observație marcate, pe hartă, cu numerele **1**, **2**, **3** și diagramele marcate cu literele **A**, **B** și **C**.
2. Pentru punctul de observație marcat, pe hartă, cu numărul **2**, **precizați** valoarea maximă, cu aproximație, a precipitațiilor lunare.
3. **Calculați** diferența de temperatură medie anuală dintre punctele de observație marcate, pe hartă, cu numerele **2** și **3**. **Menționați** doi factori care determină diferențele de temperatură între cele două puncte de observație.
4. **Precizați** numărul cu care este marcat, pe hartă, punctul de observație în care se înregistrează cea mai mare amplitudine termică anuală.
5. **Menționați:**
 - a. numărul cu care este marcat, pe hartă, punctul de observație pentru care există cea mai mare probabilitate de emiterie a codurilor de avertizare pentru viscole puternice;
 - b. numărul cu care este marcat, pe hartă, punctul de observație pentru care există cea mai mică probabilitate de emiterie a codurilor de avertizare pentru caniculă.

15 puncte

MINISTERUL EDUCAȚIEI NAȚIONALE
CONCURSUL ȘCOLAR DE GEOGRAFIE
ETAPA JUDEȚEANĂ
4 martie 2017
CLASA a VIII-a

BAREM DE EVALUARE - PROBA TEORETICĂ SCRISĂ

- Se punctează oricare alte formulări/modalități de rezolvare corectă a cerințelor.
- Nu se acordă punctaje intermediare, altele decât cele precizate explicit prin barem.

Subiectul I: 24 puncte

1. Se acordă 12 puncte, câte 1p pentru fiecare răspuns corect:

- a. 1p pentru răspunsul corect: Podișul Secașelor/ Podișul Târnavelor;
- b. 1p pentru răspunsul corect: e;
- c. 1p pentru răspunsul corect: d;
- d. 1p pentru răspunsul corect: c;
- e. 1p pentru răspunsul corect. Exemplu: prezența unor văi transversale/disponerea radială a rețelei hidrografice/prezența unor pasuri etc.;
- f. 1p pentru răspunsul corect: inversiuni termice;
- g. 1p pentru răspunsul corect: i;
- h. 2p, câte 1p pentru fiecare răspuns corect: 3 (1p) și 5 (1p);
- i. 1p pentru răspunsul corect: 1;
- j. 2p, câte 1p pentru fiecare răspuns corect: 2 (1p) și 3 (1p);

Total 1 (a+b+c+d+e+f+g+h+i+j) = 12 puncte

2. Se acordă 6 puncte, astfel:

- a. 2p, câte 1p pentru fiecare răspuns corect: Făgăraș (1p); depresiune submontană (1p);
- b. 2p, câte 1p pentru fiecare răspuns corect: Lacul Ursu (1p); lac în masiv de sare (1p);
- c. 2p, câte 1p pentru fiecare răspuns corect: structură boltită/dom (1p); coline/dealuri (1p).

Total 2 (a+b+c) = 6 puncte

3. Se acordă 6 puncte, astfel:

- a. 2p pentru un argument prezentat corect. Exemplu: structură cutată asemănătoare cu cea a Subcarpaților României; relief reprezentat de o alternanță de dealuri și depresiuni; altitudini etc.
- b. 2p pentru un argument prezentat corect. Exemplu: relief domol; utilizarea agricolă etc.
- c. 2p pentru o consecință prezentată corect. Exemplu: creșterea temperaturii; topirea timpurie a zăpezii; dezvoltarea vegetației etc.

Total 3 (a+b+c)= 6 puncte

TOTAL SUBIECT I (1+2+3) = 24 puncte

Subiectul II: 13 puncte

Se acordă 13 puncte, astfel:

1. Se acordă 9 puncte, astfel:

- a. câte 2p pentru fiecare răspuns corect: A - 1 (2p); B - 2 (2p);
- b. câte 2p pentru fiecare răspuns corect: 4 - Dâmbovița (2p); 5 - Prahova (2p).
- c. 1p pentru răspunsul corect: 3 - liman fluvial.

Total 1 (a+b+c) = 9 puncte

2. Se acordă 4 puncte pentru o cauză precizată corect. Exemplu: numărul mai mare de afluenți ai râului Argeș; climatul cu influențe de ariditate din cursul inferior al râului Ialomița etc.

TOTAL SUBIECT II (1+2) = 13 puncte

Subiectul III: 18 puncte

Se acordă **18 puncte**, astfel:

1. câte **1p** pentru fiecare răspuns corect: **A** – vegetație alpină; **B** – pădure de conifere; **C** – pădure de foioase; **D** – stepă (4X1p=4p);
2. câte **2p** pentru fiecare corelație realizată corect: a – **C**; b – **B**; c – **A** (3x2p=6p);
3. câte **2p** pentru fiecare factor corect precizat. Exemplu: altitudinea; temperaturile scăzute; tipul de sol, intensitatea vântului etc. (2x2p=4p);
4. câte **2p** pentru fiecare argument menționat (2x2p=4p).

TOTAL SUBIECT III (1+2+3+4) = 18 puncte

Subiectul IV: 20 puncte

Se acordă **20 puncte**, astfel:

1. câte **1p** pentru fiecare asociere corectă: **1 - b**; **2 - b**; **3 - a**; **4 - b**; **5 - b**; **6 - a** (6x1p = 6p);
2. câte **2p** pentru fiecare răspuns corect: **a** - Podișul Mehedinți (2p); **b** - Delta Dunării (2p);
3. Se acordă **10 puncte** pentru:
 - a. câte **1p** pentru fiecare răspuns corect. Podișul Mehedinți: prezența unui relief carstic; relief accidentat, cu sectoare cu văi adânci și înguste etc. (2x1p=2p); Delta Dunării: relief litoral cu plaje; relief pe mari acumulări de nisip/dune de nisip; altitudini reduse etc. (2x1 = 2p);
 - b. câte **1p** pentru fiecare răspuns corect. Podișul Mehedinți: etaj climatic de dealuri joase; influențe climatice submediteraneene etc. (1p); Delta Dunării: etaj climatic de deltă și litoral; influențe pontice și de ariditate etc. (1p);
 - c. câte **1p** pentru fiecare răspuns corect. Podișul Mehedinți: terra rosa/brun roșcate etc. (1p); Delta Dunării: soluri aluviale/soluri aluvionare de luncă etc. (1p);
 - d. câte **1p** pentru fiecare răspuns corect. Podișul Mehedinți: păduri de foioase cu elemente azonale de influență submediteraneeană (1p); Delta Dunării: vegetație de deltă; vegetație de luncă; vegetație dezvoltată pe nisipuri etc. (1p).

TOTAL SUBIECT IV (1+2+3) = 20 puncte

Subiectul V:15 puncte

Se acordă **15 puncte**, astfel:

1. câte **1p** pentru fiecare asociere corectă: **1 – A**; **2 – B**; **3 – C**. (3x1p = 3p);
2. **2p** pentru răspunsul corect: aproximativ 110 mm;
3. - **2p** pentru calcul: răspunsul corect - 4,9°C (2p);
- câte **1p** pentru fiecare factor corect menționat. Exemplu: poziția geografică, altitudinea etc. (2x1p=2p);
4. **2p** pentru precizarea punctului de observație nr. 3;
5. câte **2p** pentru fiecare răspuns corect: **a – 3** (2p); **b – 2** (2p).

TOTAL SUBIECT V (1+2+3+4+5) = 15 puncte

TOTAL SUBIECTE (I+II+III+IV+V) = 90 puncte

OFICIU: 10 PUNCTE
TOTAL : 100 PUNCTE